

中華民國106年度 4-0501212

議會
審定

(自106年1月1日起至106年12月31日止)

臺北市政府教育局主管

臺北市地方教育發展基金－臺北市立信義國民中學

附屬單位預算之分預算

(特別收入基金)

主辦會計人員 李寶玉

機關長官 黃勝賢

臺北市地方教育發展基金－臺北市立信義國民中學

目 次

中華民國106年度

一、財務摘要	第 1 頁
二、業務計畫及預算概要	第 3 -11 頁
三、主要表	
(一) 基金來源、用途及餘絀預計表	第 11 -12 頁
(二) 現金流量預計表	第 13 頁
四、附屬表	
(一) 基金來源－服務收入明細表	第 15 頁
(二) 基金來源－財產處分收入明細表	第 16 頁
(三) 基金來源－其他財產收入明細表	第 17 頁
(四) 基金來源－市庫撥款收入明細表	第 18 頁
(五) 基金來源－受贈收入明細表	第 19 頁
(六) 基金來源－雜項收入明細表	第 20 頁
(七) 基金用途－國民教育計畫明細表	第 21 -39 頁
(八) 基金用途－一般行政管理計畫明細表	第 40 -44 頁
(九) 基金用途－建築及設備計畫明細表	第 45 -51 頁
五、參考表	
(一) 預計平衡表	第 53 -54 頁
(二) 各項費用彙計表	第 55 -60 頁
(三) 員工人數彙計表	第 61 頁
(四) 用人費用彙計表	第 62 -65 頁
(五) 聘用及約僱人員明細表	第 66 頁
(六) 單位（或計畫）成本分析表	第 67 頁
(七) 5年來主要業務計畫分析表	第 68 頁

臺北市地方教育發展基金－臺北市立信義國民中學

目 次

中華民國106年度

(八) 固定項目明細表	第 69 頁
-------------------	--------

臺北市地方教育發展基金－臺北市立信義國民中學

40501212-1

財務摘要

中華民國106年度

單位：新臺幣元

項 目	本 年 度	上 年 度	比較增減(-)	%
經營成績：				
基金來源	217,686,227	223,467,521	-5,781,294	-2.59
基金用途	225,282,842	233,750,471	-8,467,629	-3.62
賸餘(短絀－)	-7,596,615	-10,282,950	2,686,335	--
餘絀情形：				
基金餘額	5,345,786	12,942,401	-7,596,615	-58.70
現金流量(註)：				
現金及約當現金之淨增(減－)	-7,596,615	-10,282,950	2,686,335	--
附註：現金流量係採現金及約當現金基礎，包括現金及自投資日起3個月內到期或清償之債權證券。				

本 頁 空 白

業 務 計 畫 及 預 算 概 要

臺北市地方教育發展基金－臺北市立信義國民中學

業務計畫及預算概要

中華民國 106 年度

壹、基金概況

一、設立宗旨及願景：

（一）本校遵照憲法第 158 及 160 條規定，教育文化應發展民族精神、自治精神，國民道德與健全體格、科學及生活智能，以培養青少年學七大學習領域及十大基本能力。

（二）本校自 91 年度起依教育經費編列與管理法第 13 條規定設置「臺北市地方教育發展基金」，以促進教育健全發展，提昇教育經費運用績效。

二、組織概況（另附組織系統圖）：

本校設置校長 1 人，綜理全校校務，下設教務處、學生事務處、總務處、輔導室、會計室及人事室等單位。

內部分層業務如下：

教務處：秉承校長之命，辦理全校教務事項。

教學組：掌理課程編排、課業考查、學藝競賽、教學研究、教師進修、差假、教師調代課及缺補課之查核等事項。

註冊組：掌理註冊、編班、轉學、學籍保管、各項獎助學金補助及成績考查等有關學籍事項。

設備組：掌理教科書編選、教學用具之管理、保管等事項。

資訊組：掌理電腦設備及區域網路之管理、保管等事項。

學生事務處：秉承校長之命，辦理全校學生事務事項。

訓育組：掌理訓育計畫之擬定及辦理各類訓育等活動。

體育組：掌理學生體育活動、體格鍛鍊等事項。

生教組：掌理學生日常生活常規，辦理交通導護各項事項。

衛生組：掌理健康檢查，個人及環境衛生檢查、保健等事項。

總務處：秉承校長之命，辦理全校總務事項。

事務組：掌理校舍、校具、財產、物品採購保管、工程發包、監工及驗收。

文書組：掌理文件收發登錄、撰擬繕校、典守學校印信、檔案保管、整理各項會議紀錄及校史等事項。

出納組：掌理現金、零用金、票據、契約之保管等收支事項，辦理員工薪津發放及各項扣繳單據證明等。

輔導室：秉承校長之命，辦理全校學生學習輔導、生活輔導、生涯輔導等事項。

輔導組：掌理學生個案建立、學習輔導、生活輔導、生涯輔導及兩性教育、親職教育等事項。

臺北市地方教育發展基金－臺北市立信義國民中學

業務計畫及預算概要

中華民國 106 年度

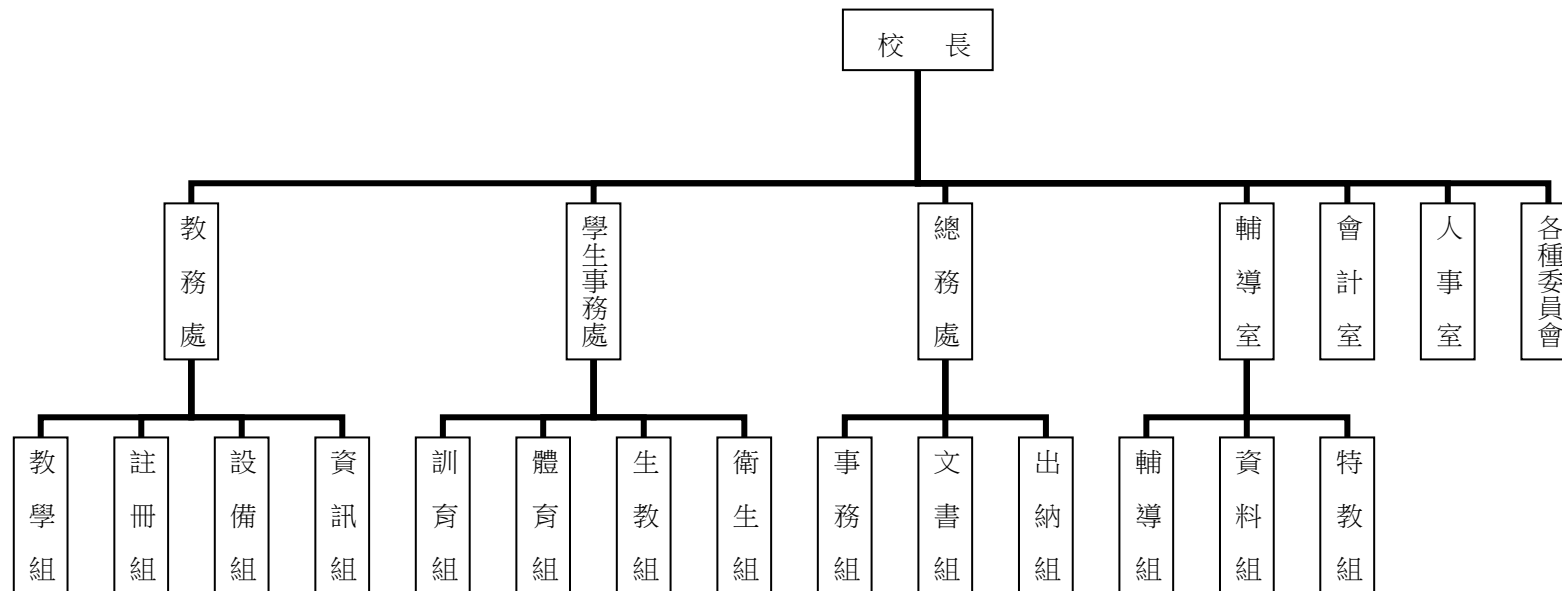
資料組：辦理輔導資料搜集建檔、組訓愛心家長、實施測驗、社區人力整合、出版親職刊物等事項。

特教組：擬訂特殊教育計畫章則、親師輔導諮詢、特教班甄選鑑別、實施各項診斷測驗、特教兒童追蹤輔導等事項。

會計室：秉承上級主計機關之監督與指導，並受校長之指揮，依法辦理歲計、會計、統計等事項。

人事室：秉承上級人事機關之監督與指導，並受校長之指揮，依法辦理人事管理查核等事項。

三、組織系統圖：



四、基金歸類及屬性：本校地方教育發展基金依據教育經費編列與管理法第 13 條規定設置，本基金為預算法第 4 條第 1 項第 2 款第 5 目所定之特別收入基金，以本府教育局為管理機關。

貳、業務範圍及經營趨勢

一、業務範圍：

(一) 依據教育基本法培養學生健全人格，民主素養，法治觀念，人文涵養，強健體魄及思考判斷與創造能力。

臺北市地方教育發展基金－臺北市立信義國民中學

業務計畫及預算概要

中華民國 106 年度

(二) 依據特殊教育法、特殊教育法施行細則及相關規定，設立學習困難資源班及身心障礙資源班，因材施教，以達適才適性發展之教育目標。

二、最近 5 年經營趨勢：

基金來源、用途及餘絀

單位：新臺幣元

來源 用途 餘絀	年度	102 年度決算 金 額	103 年度決算 金 額	104 年度決算 金 額	105 年度預算 金 額	本年度預算 金 額
來源部分		251,391,355	249,691,275	238,698,656	223,467,521	217,686,227
用途部分		246,597,669	244,321,700	235,315,922	233,750,471	225,282,842
餘絀部分		4,793,686	5,369,575	3,382,734	-10,282,950	-7,596,615

參、業務計畫

一、業務計畫及目標：

本年度業務計畫重點與預算配合情形及預期績效，詳列如下：

- (一) 國民教育計畫：本年度預算編列 189,101,887 元，預定招收 44 班，學生人數 970 人，新購教具、圖書等各科教學設備，革新教學方法，充實各科教材，提高教學效能；並辦理暑期泳訓班、教師甄選及指定活動等項目，藉由辦理各項活動，以鍛鍊學生強健的身體，增進學生各項生活智能。
- (二) 一般行政管理計畫：本年度預算編列 26,228,614 元，係配合校務推動行政處室支援工作，進而增進校務運作。
- (三) 建築及設備計畫：本年度預算編列 9,952,341 元，係購置各項教學設備及行政設備並辦理倫理樓廁所整修工程，校舍遮陽板整修工程，改善教學環境，增進教學效能，並提高行政效率。

二、執行政府重要政策：

- (一) 開啟多元智慧：尊重每個學生獨特的個性，以多元智慧的觀點協助他找到生命的亮點，肯定天生我才必有用，能知於學，樂於學。
- (二) 培養生活能力：因應新世紀知識社會的到來，培養學生帶得走的能力，諸如人際溝通能力、資訊能力、終身學習能力、生涯規畫能力、問題解決能

臺北市地方教育發展基金－臺北市立信義國民中學

業務計畫及預算概要

中華民國 106 年度

力等。

(三) 蘊育人文情懷：在溫馨開放的校園文化中，孕育人文情懷，學會尊重、包容、建構生命的價值、完成人性的開展。

(四) 建置溫馨民主的校園文化：

1. 以參與式管理、落實行政、教師會、家長會三者的良性互動。
2. 以學生第一，教學優先的觀念提昇行政服務效率。
3. 放下威權心態，開啟校園民主之風氣。

(五) 推動適性教學：

1. 運用小班優勢，採多元化、活潑化的教學及評量
2. 運用校內外資源，加強多元學習能力。
3. 關懷相對弱勢學生之教學及輔導。
4. 發展資訊教育，充實學生電腦運用之知能，並提昇教師運用電腦教學之能力。

(六) 辦理發展性的訓輔活動：

1. 辦理各項活動、競賽及展演。
2. 推動校內外學習服務。
3. 發展績優社團及校隊，如田徑隊、跆拳道、籃球隊、游泳隊、橄欖球隊、合唱團等。
4. 加強新興領域教育的辦理，並融入各科教學以收成效。

肆、預算概要

一、基金來源及用途之預計：

(一) 本年度基金來源：服務收入 193,000 元，財產處分收入 103,000 元，其他財產收入 1,571,877 元，市庫撥款收入 215,768,150 元，受贈收入 200 元，雜項收入 50,000 元，基金來源合計 217,686,227 元。

(二) 本年度基金用途：國民教育計畫 189,101,887 元，一般行政管理計畫 26,228,614 元，建築及設備計畫 9,952,341 元，基金用途合計 225,282,842 元。

二、基金餘絀之預計：本年度短絀 7,596,615 元。

臺北市地方教育發展基金－臺北市立信義國民中學

業務計畫及預算概要

中華民國 106 年度

三、現金流量之預計：本年度業務活動淨現金流出 7,596,615 元。

四、補辦預算事項：詳補辦預算明細表。

購置固定資產 5,818,018 元。

104 年度教育局學校設施改善準備，補助運動場及人工跑道整修工程經費，內屬設備部分移列固定資產 5,818,018 元。

伍、其他重要說明

一、本年度預算與上年度預算各項目增減之原因。

(一) 員工人數增減原因之分析：本年度校長 1 人，教師 99 人，專任輔導教師 2 人，約聘專任輔導人員 1 人，行政人員 19 人，校警 1 人，技工 1 人，工友 2 人，總計 126 人，較上年度減列教師 10 人及幹事 1 人，工友退休 1 人。

(二) 基金來源、用途及餘絀各科目增減原因之分析：

1. 服務收入本年度預算數 193,000 元，較上年度預算數 193,000 元，無增減。

2. 財產處分收入本年度預算數 103,000 元，較上年度預算數 126,922 元，依業務需要核實減列 23,922 元。

3. 其他財產收入本年度預算數 1,571,877 元，較上年度預算數 1,565,877 元，依業務需要核實增列 6,000 元。

4. 市庫撥款收入本年度預算數 215,768,150 元，較上年度預算 221,556,450 元，依業務需要核實減列 5,788,300 元。

5. 受贈收入本年度預算數 200 元，較上年度預算數 200 元，無增減。

6. 雜項收入本年度預算數 50,000 元，較上年度預算數 25,072，依業務需要核實增列 24,928 元。

7. 用人費用本年度預算數 201,146,674 元，較上年度預算數 213,807,981 元，依業務需要核實減列 12,661,307 元。

8. 服務費用本年度預算數 9,457,432 元，較上年度預算數 9,683,087 元，依業務需要核實減列 225,655 元。

9. 材料及用品費本年度預算數 2,394,940 元，較上年度預算數 2,420,100 元，依業務需要核實減列 25,160 元。

10. 租金、償債與利息本年度預算數 102,800 元，較上年度預算數 57,800 元，依業務需要核實增列 45,000 元。

11. 購建固定資產、無形資產及非理財目的之長期投資本年度預算數 9,952,341 元，較上年度預算數 5,637,444，依業務需要核實增列 4,314,897 元。

12. 稅捐及規費(強制費)本年度預算數 142,005 元，較上年度預算數 232,409 元，依業務需要核實減列 90,404 元。

13. 會費、捐助、補助、分攤、照護、救濟與交流活動費本年度預算數 1,514,200 元，較上年度預算數 1,467,200 元，依業務需要核實增列 47,000 元。

14. 其他本年度預算數 572,450 元，較上年度預算數 444,450 元，依業務需要核實增列 128,000 元。

臺北市地方教育發展基金－臺北市立信義國民中學

業務計畫及預算概要

中華民國 106 年度

二、104 學年度第 2 學期核定普通班 38 班、體育班 3 班、學習困難資源班 1 班、身心障礙資源班 2 班，共計 44 班，預定招收學生人數 970 人，105 學年度第 1 學期預估普通班 35 班、體育班 3 班、學習困難資源班 1 班、身心障礙資源班 2 班，共計 41 班，預定招收學生人數 900 人。

三、其他有關說明：無

臺北市地方教育發展基金－臺北市立信義國民中學

40501212-9

補辦預算明細表

中華民國106年度

單位：新臺幣元

先行辦理 年 度	業務計畫 及用途別	項 目 名 稱	單 位	數 量	單 價	金 額	說 明
104	建築及設備計畫	合計				5,832,018	104.8.14府教工字第10438175400號
		購置固定資產				5,832,018	
						5,818,018	
						5,818,018	
105	建築及設備計畫	購置固定資產				5,818,018	教育局學校設施改善準備，補助運動場及人工跑道整修工程經費，內屬設備部分移列固定資產。
		興建土地改良物				5,818,018	
		人工跑道	式	1	5,818,018	5,818,018	
						14,000	
105	建築及設備計畫	購置固定資產				14,000	105.08.09府授主事預字第10531113300號
		購置什項設備				14,000	
						14,000	
		飲水機(20加侖)	座	1	14,000	14,000	

備註：各管理機關(構)依預算法第88條規定補辦預算，應確係不及編入年度預算，且因經營環境發生重大變遷或正常業務(含執行中央補助款項目)之確實需要，並經主管機關核轉本府核准先行辦理者；不具急迫性之事項，仍應儘可能納入預算辦理。

本

頁

空

白

主 要 表

臺北市地方教育發展基金－臺北市立信義國民中學

40501212-11

基金來源、用途及餘絀預計表

中華民國106年度

單位：新臺幣元

前年度決算數	科 目		本年度預算數	上年度預算數	比較增減（－）
	編 號	名 稱			
238,698,656	4	基金來源	217,686,227	223,467,521	-5,781,294
92,300	43	勞務收入	193,000	193,000	
92,300	431	服務收入	193,000	193,000	
1,794,073	45	財產收入	1,674,877	1,692,799	-17,922
103,608	451	財產處分收入	103,000	126,922	-23,922
1,690,465	45Y	其他財產收入	1,571,877	1,565,877	6,000
236,735,047	46	政府撥入收入	215,768,150	221,556,450	-5,788,300
232,692,202	462	市庫撥款收入	215,768,150	221,556,450	-5,788,300
4,042,845	46Y	政府其他撥入收入			
77,236	4Y	其他收入	50,200	25,272	24,928
15,610	4YO	受贈收入	200	200	
61,626	4YY	雜項收入	50,000	25,072	24,928
235,315,922	5	基金用途	225,282,842	233,750,471	-8,467,629
199,690,745	53	國民教育計畫	189,101,887	200,623,136	-11,521,249
25,878,097	5L	一般行政管理計畫	26,228,614	27,489,891	-1,261,277
9,747,080	5M	建築及設備計畫	9,952,341	5,637,444	4,314,897
3,382,734	6	本期賸餘(短絀-)	-7,596,615	-10,282,950	2,686,335

臺北市地方教育發展基金－臺北市立信義國民中學

基金來源、用途及餘絀預計表

中華民國106年度

單位：新臺幣元

[illegible]

臺北市地方教育發展基金－臺北市立信義國民中學

40501212-13

現金流量預計表

中華民國106年度

單位：新臺幣元

項 目		本年度預算數	說 明
編 號	名 稱		
81	業務活動之現金流量		
811	本期賸餘(短絀－)	-7,596,615	
813	業務活動之淨現金流入(流出－)	-7,596,615	
82	其他活動之現金流量		
82Z	其他活動之淨現金流入(流出－)		
83	現金及約當現金之淨增(淨減－)	-7,596,615	
84	期初現金及約當現金	14,032,139	
85	期末現金及約當現金	6,435,524	

註：本表係採現金及約當現金基礎，包括現金及自投資日起3個月內到期或清償之債權證券。

本

頁

空

白

附 屬 表

臺北市地方教育發展基金－臺北市立信義國民中學

40501212-15

基金來源－服務收入明細表

中華民國106年度

單位：新臺幣元

前年度決算數	上年度預算數	科 目		本 年 度 預 算 數				說 明
		編 號	名 稱	單位	數量	單價	金 額	
92,300	193,000		合計				193,000	
92,300	193,000	431	服務收入				193,000	較上年度預算數193,000元，無增減。
				人	240	700	168,000	暑期泳訓班收入計算如下：學生票700元x15人x2班x8期=168,000元(收支對列)。
				人	50	500	25,000	教師甄選收入計算如下：500元x50人=25,000元(收支對列)。

臺北市地方教育發展基金－臺北市立信義國民中學

基金來源－財產處分收入明細表

中華民國106年度

單位：新臺幣元

前年度決算數	上年度預算數	科 目		本 年 度 預 算 數				說 明
		編 號	名 稱	單位	數量	單價	金 額	
103,608	126,922		合計				103,000	
103,608	126,922	451	財產處分收入				103,000	較上年度預算數126,922元，減少23,922元。
				年	1	103,000	103,000	財產報廢殘值變賣收入。

臺北市地方教育發展基金－臺北市立信義國民中學

40501212-17

基金來源－其他財產收入明細表

中華民國106年度

單位：新臺幣元

前年度決算數	上年度預算數	科 目		本 年 度 預 算 數				說 明
		編 號	名 稱	單位	數量	單價	金 額	
1,690,465	1,565,877		合計				1,571,877	
1,690,465	1,565,877	45Y	其他財產收入				1,571,877	較上年度預算數1,565,877元，增加6,000元。
				年	1	350,000	350,000	開放停車場收入計算如下： 350,000元x1年=350,000元(收支對列)。
				年	1	1,129,200	1,129,200	開放場地收入計算如下： 1,129,200元x1年=1,129,200元(收支對列)。
				年	1	56,677	56,677	合作社土地及房屋租金收入計算如下：1.土地:46,427元x1年=46,427元。2.房屋:10,250元x1年=10,250元。
				年	1	36,000	36,000	教職員工停車收入。

臺北市地方教育發展基金－臺北市立信義國民中學

基金來源－市庫撥款收入明細表

中華民國106年度

單位：新臺幣元

前年度決算數	上年度預算數	科 目		本 年 度 預 算 數				說 明
		編 號	名 稱	單位	數量	單價	金 額	
232,692,202	221,556,450		合計				215,768,150	
232,692,202	221,556,450	462	市庫撥款收入				215,768,150	較上年度預算數221,556,450元，減少5,788,300元。
				年	1	215,768,150	215,768,150	市府補助款。

臺北市地方教育發展基金－臺北市立信義國民中學

40501212-19

基金來源－受贈收入明細表

中華民國106年度

單位：新臺幣元

前年度決算數	上年度預算數	科 目		本 年 度 預 算 數				說 明
		編 號	名 稱	單位	數量	單價	金 額	
15,610	200		合計				200	
15,610	200	4YO	受贈收入	年	1	200	200	較上年度預算數200元，無增減。
							200	獎助學金專戶利息及捐款收入(收支對列)。

臺北市地方教育發展基金－臺北市立信義國民中學

基金來源－雜項收入明細表

中華民國106年度

單位：新臺幣元

前年度決算數	上年度預算數	科 目		本 年 度 預 算 數				說 明
		編 號	名 稱	單位	數量	單價	金 額	
61,626	25,072		合計				50,000	
61,626	25,072	4YY	雜項收入				50,000	較上年度預算數25,072元，增加24,928元。
				年	1	50,000	50,000	數位學生證補卡費等收入。

臺北市地方教育發展基金－臺北市立信義國民中學

40501212-21

基金用途－國民教育計畫明細表

中華民國106年度

單位：新臺幣元

前年度決算數	上年度預算數	科 目		本年度預算數				說 明
		編 號	名 稱	單位	數量	單價	金額	
199,690,745	200,623,136		合 計				189,101,887	
189,138,493	188,129,292	1	用人費用				176,804,224	
87,653,439	89,376,000	11	正式員額薪資				80,844,000	較上年度預算數89,376,000元，減少8,532,000元。
87,653,439	89,376,000	113	職員薪金	年	1	75,552,000	80,844,000	教職員95人薪金（詳用人費用彙計表）。
				年	1	5,292,000	5,292,000	教職員6人薪金（詳用人費用彙計表）。
6,116,616	1,691,496	12	聘僱及兼職人員薪資				1,612,296	較上年度預算數1,691,496元，減少79,200元。
476,640	499,896	121	聘用人員薪金	年	1	499,896	499,896	專任輔導人員1人薪金(詳聘用及約僱人員明細表)。
5,639,976	1,191,600	124	兼職人員酬金	節	2,640	360	1,112,400	教師代課鐘點費，本校編制教師總人數101人，按9分之1計，編列12人，每人220節，總節數12人x220節=2,640節。
				節	250	360	90,000	教練指導鐘點費（體育班）。
				節	200	360	72,000	授課鐘點費（體育班）。

臺北市地方教育發展基金－臺北市立信義國民中學

基金用途－國民教育計畫明細表

中華民國106年度

單位：新臺幣元

前年度決算數	上年度預算數	科 目		本年度預算數				說 明
		編 號	名 稱	單位	數量	單價	金額	
536,149	452,697	13	超時工作報酬				517,997	較上年度預算數452,697元，增加65,300元。
520,689	408,537	131	加班費				425,837	
				年	1	237,597	237,597	不休假出勤加班費。
				人、小時	40x3	185	22,200	教職員各項業務加班費（班級業務費額度）。
				年	1	43,200	43,200	不休假出勤加班費。
				人、小時	1x96	185	17,760	專任輔導人員逾時加班費。
				人、小時	1x46	185	8,510	暑期泳訓班工作人員加班費(收支對列)。
				人、小時	12x1	185	2,220	教師甄選工作人員加班費(收支對列)。
				人、小時	1x110	185	20,350	開放場地管理人員加班費(收支對列)。
				人、小時	40x10	185	74,000	工作人員加班(中等學校市長頒獎典禮)。
15,460	44,160	133	誤餐費				92,160	
				人次	150	80	12,000	教職員因公外出洽辦公務或活動等外勤逾時誤餐費（班級業務費額度）。
				人次	50	80	4,000	活化教學相關會議、研習誤餐費。

臺北市地方教育發展基金－臺北市立信義國民中學

40501212-23

基金用途－國民教育計畫明細表

中華民國106年度

單位：新臺幣元

前年度決算數	上年度預算數	科 目		本年度預算數				說 明
		編 號	名 稱	單位	數量	單價	金額	
				人次	192	80	15,360	教師甄選工作人員逾時誤餐費(收支對列)。
				人次	600	80	48,000	工作人員逾時誤餐(中等學校市長頒獎典禮)。
				人次	120	80	9,600	工作小組人員逾時誤餐費(學情障鑑定工作小組)。
				人次	40	80	3,200	聖火傳遞、迎聖火表演人員逾時誤餐費(全國中等學校運動會)。
20,261,628	20,994,487	15	獎金				19,512,987	較上年度預算數20,994,487元，減少1,481,500元。
8,954,973	9,760,000	151	考績獎金				9,345,000	
				年	1	8,519,000	8,519,000	依考績法規定核發之獎金。
				年	1	826,000	826,000	依考績法規定核發之獎金。
11,306,655	11,234,487	152	年終獎金				10,167,987	
				年	1	9,444,000	9,444,000	依規定於年節加發之獎金。
				年	1	661,500	661,500	依規定於年節加發之獎金。
				年	1	62,487	62,487	專任輔導人員依規定於年節加發之獎金。
62,249,606	62,244,101	16	退休及卹償金				62,262,749	較上年度預算數62,244,101元，增加18,648元。
62,249,606	62,244,101	161	職員退休及離職金				62,116,313	

臺北市地方教育發展基金－臺北市立信義國民中學

基金用途－國民教育計畫明細表

中華民國106年度

單位：新臺幣元

前年度決算數	上年度預算數	科 目		本年度預算數				說 明
		編 號	名 稱	單位	數量	單價	金額	
				年	1	6,501,456	6,501,456	提撥退撫基金。
				年	1	477,360	477,360	提撥退撫基金。
				年	1	29,957	29,957	退休人員年終慰問金。
				年	1	55,077,552	55,077,552	退休人員月退休金，132人 x32,978元x12月=52,237,152元； 退休遺族月撫慰金，12人x19,725 元x12月=2,840,400元；合計 55,077,552元。
		162	工員退休及離職金	年	1	29,988	29,988	專任輔導人員提撥離職儲金。
							146,436	
				年	1	146,436	146,436	依規定提撥勞工退休準備金不足 之差額(新增)。
12,321,055	13,370,511	18	福利費				12,054,195	較上年度預算數13,370,511元， 減少1,316,316元。
8,537,957	8,117,868	181	分擔員工保險費				7,349,352	
				年	1	6,806,712	6,806,712	分擔公保、勞保、健保費。
				年	1	484,872	484,872	分擔公保、勞保、健保費。
				年	1	57,768	57,768	專任輔導人員分擔勞保、健保費 。
288,500	327,500	183	傷病醫藥費				327,500	
				人	15	16,000	240,000	教職員健康檢查費。

臺北市地方教育發展基金－臺北市立信義國民中學

40501212-25

基金用途－國民教育計畫明細表

中華民國106年度

單位：新臺幣元

前年度決算數	上年度預算數	科 目		本年度預算數				說 明
		編 號	名 稱	單位	數量	單價	金額	
824,626	903,420	187	員工通勤交通費	人	25	3,500	87,500	教職員健康檢查費。
							865,620	
				人、月、段	31x10x2	630	390,600	教師上下班交通費。
				人、月、段	64x10x1	630	403,200	教師上下班交通費。
				人、月、段	3x10x1	630	18,900	教師上下班交通費。
				人、月、段	3x10x2	630	37,800	教師上下班交通費。
				人、月、段	1x12x2	630	15,120	專任輔導人員上下班交通費。
2,669,972	4,021,723	18Y	其他福利費				3,511,723	
				年	1	224,000	224,000	休假旅遊補助費。
				年	1	16,000	16,000	休假旅遊補助費。
				人、年	7x1	6,000	42,000	退休人員三節慰問金。
				年	1	600,000	600,000	退休人員子女教育補助費。
				年	1	1,423,798	1,423,798	教職員工子女教育補助費。
				年	1	885,625	885,625	喪葬補助費（35,425元X5月x5人）。
				年	1	304,300	304,300	結婚補助費（30,430元X2月x5人）。
				年	1	16,000	16,000	專任輔導人員休假旅遊補助費。
6,241,839	8,378,175	2	服務費用				8,036,748	
2,504,501	3,830,267	21	水電費				3,727,220	較上年度預算數3,830,267元，減少103,047元。

臺北市地方教育發展基金－臺北市立信義國民中學

基金用途－國民教育計畫明細表

中華民國106年度

單位：新臺幣元

前年度決算數	上年度預算數	科 目		本年度預算數				說 明
		編 號	名 稱	單位	數量	單價	金額	
1,669,805	2,743,334	212	工作場所電費	年	1	1,992,220	2,622,220	電費。
				年	1	60,000	60,000	
				年	1	300,000	300,000	
				年	1	270,000	270,000	
313,952	513,633	214	工作場所水費				520,000	開放場地電費(收支對列)。
				年	1	470,000	470,000	
				年	1	42,800	42,800	
				年	1	7,200	7,200	
520,744	573,300	217	氣體費				585,000	溫水游泳池燃料費。
				年	1	585,000	585,000	
122,970	103,077	22	郵電費				74,603	較上年度預算數103,077元，減少28,474元。
122,970	103,077	222	電話費				74,603	
				年	1	74,603	74,603	電話費（班級業務費額度）。
187,431	150,550	23	旅運費				155,900	較上年度預算數150,550元，增加5,350元。
116,676	137,950	231	國內旅費				133,300	
				人、天	18x3	1,550	83,700	校外教學隨隊人員出差旅費。

臺北市地方教育發展基金－臺北市立信義國民中學

40501212-27

基金用途－國民教育計畫明細表

中華民國106年度

單位：新臺幣元

前年度決算數	上年度預算數	科 目		本年度預算數				說 明
		編 號	名 稱	單位	數量	單價	金額	
				年	1	18,600	18,600	因公市外出差旅費。
				人、天	20x1	1,550	31,000	教練及隨隊老師外縣市參賽差旅費（體育班）。
		236	貨物運費				10,000	
				次	2	5,000	10,000	搬運活動用設備車租(中等學校市長頒獎典禮)。
70,755	12,600	23Y	其他旅運費				12,600	
				人次	252	30	7,560	教職員因公外出洽公或活動所需公車票費（班級業務費額度）。
				人次	168	30	5,040	專任輔導人員外勤交通費。
265,237	290,000	24	印刷裝訂與廣告費				300,200	較上年度預算數290,000元，增加10,200元。
265,237	290,000	241	印刷及裝訂費				300,200	
				張	1,500	3.8	5,700	運動會邀請卡印製費。
				年	1	209,000	209,000	辦理活化教學資料印製費(含紙張)。
				張	6,800	3.8	25,840	輔導刊物印製費（國中輔導活動）。
				年	1	6,460	6,460	性別平等教育宣導品印刷。
				本	1,400	38	53,200	活動文宣印製(中等學校市長頒獎典禮)。

臺北市地方教育發展基金－臺北市立信義國民中學

基金用途－國民教育計畫明細表

中華民國106年度

單位：新臺幣元

前年度決算數	上年度預算數	科 目		本年度預算數				說 明
		編 號	名 稱	單位	數量	單價	金額	
1,510,588	2,140,084	25	修理保養及保固費				1,932,084	較上年度預算數2,140,084元，減少208,000元。
982,208	1,096,200	252	一般房屋修護費				993,200	
				學期	2	334,000	668,000	辦公房舍等修繕費。
				年	1	75,400	75,400	游泳池場地維護費(游泳池水電清潔維護費)。
				年	1	249,800	249,800	開放場地房舍修繕費(收支對列)。
145,070	373,884	255	機械及設備修護費				371,884	
				年	1	38,000	38,000	電腦設備維護費（電腦專案計畫）。
				次	1	9,364	9,364	暑期泳訓班器材維護費(收支對列)。
				年	1	244,520	244,520	開放場地器材維護費(收支對列)。
				年	1	80,000	80,000	停車場地器材維護費(收支對列)。
383,310	670,000	257	什項設備修護費				567,000	
				學期	2	240,000	480,000	辦公用具、黑板、課桌椅、教具、體育、童軍、工藝及其他器材等養護費。
				年	1	87,000	87,000	游泳池相關設施及器材養護維修

臺北市地方教育發展基金－臺北市立信義國民中學

40501212-29

基金用途－國民教育計畫明細表

中華民國106年度

單位：新臺幣元

前年度決算數	上年度預算數	科 目		本年度預算數				說 明
		編 號	名 稱	單位	數量	單價	金額	
1,799	6,800	26	保險費				6,800	費(游泳池水電清潔維護費)。
1,799	6,800	26Y	其他保險費				6,800	較上年度預算數6,800元，無增減。
				人	120	40	4,800	暑期泳訓班學員保險費(收支對列)。
				式	1	2,000	2,000	迎聖火表演人員保險費(全國中等學校運動會)。
995,373	1,176,337	27	一般服務費				1,152,881	較上年度預算數1,176,337元，減少23,456元。
23,088	31,392	276	佣金、匯費、經理費及手續費				27,936	
				人、學期	776x2	18	27,936	委託超商代收學雜費手續費。
826,672	910,968	279	外包費				910,968	
				人、月	2x10	37,957	759,140	游泳池救生員外包費。
				人、月	2x2	37,957	151,828	暑期泳訓班救生員外包費。
22,610	9,977	27D	計時與計件人員酬金				9,977	
				人、月	1x2	666	1,332	提撥暑期泳訓班工讀生勞退準備金(收支對列)。
				人、小時	1x65	133	8,645	暑期泳訓班工讀生薪津(收支對列)。

臺北市地方教育發展基金－臺北市立信義國民中學

基金用途－國民教育計畫明細表

中華民國106年度

單位：新臺幣元

前年度決算數	上年度預算數	科 目		本年度預算數				說 明
		編 號	名 稱	單位	數量	單價	金額	
123,003	224,000	27F	體育活動費	人、年	95x1	2,000	204,000	文康活動費，本校編列教職員95人，每人編列2,000元。
				人、年	6x1	2,000	12,000	
				人、年	1x1	2,000	2,000	
653,940	681,060	28	專業服務費				687,060	較上年度預算數681,060元，增加6,000元。
306,680	354,320	285	講課鐘點、稿費、出席審查及查詢費				354,320	
				節	36	1,600	57,600	分組活動外聘鐘點費。
				班、月	2x12	600	14,400	教材編輯費（身障班）。
				節	6	1,600	9,600	特教宣導外聘講師鐘點費(身障班業務費)。
				節	20	1,600	32,000	活化教學研習外聘講師鐘點費。
				節	82	360	29,520	課後社團活動指導教師鐘點費(課後社團活動經費)。
				節	4	800	3,200	內聘講師專題演講鐘點費（國中輔導活動）。
				節	8	1,600	12,800	外聘講師專題演講鐘點費（國中輔導活動）。

臺北市地方教育發展基金－臺北市立信義國民中學

40501212-31

基金用途－國民教育計畫明細表

中華民國106年度

單位：新臺幣元

前年度決算數	上年度預算數	科 目		本年度預算數				說 明
		編 號	名 稱	單位	數量	單價	金額	
				節	11	1,600	17,600	法治品德教育及法律知識講座鐘點費(國中人權、法治、品德教育活動計畫)。
				節	2	1,600	3,200	性別平等教育宣導活動外聘講師鐘點費。
				節	10	800	8,000	內聘講師鐘點費(教師專業成長暨行動研究費)。
				節	15	1,600	24,000	外聘講師鐘點費(教師專業成長暨行動研究費)。
				節	15	1,200	18,000	外聘講師鐘點費(教師專業成長暨行動研究費)。
				節	80	500	40,000	暑期泳訓班教練指導鐘點費(收支對列)。
				節	3	800	2,400	技職教育、免試及十二年國教校園宣導。
				人次	37	2,000	74,000	學情障學生鑑定專家學者鐘點費、稿費、出席審查費等(學情障鑑定工作小組)。
				節	20	400	8,000	表演指導鐘點費(全國中等學校運動會)。
126,650	30,790	287	委託檢驗(定)試驗認證費				36,790	

臺北市地方教育發展基金－臺北市立信義國民中學

基金用途－國民教育計畫明細表

中華民國106年度

單位：新臺幣元

前年度決算數	上年度預算數	科 目		本年度預算數				說 明
		編 號	名 稱	單位	數量	單價	金額	
				年	1	30,790	30,790	消防、公共安全檢查簽證及申報費（班級業務費額度）。
				臺、年	5x1	1,200	6,000	飲水機水質檢驗費(新增)。
	2,400	289	試務甄選費				2,400	
				年	1	2,400	2,400	教師甄選試務費用(收支對列)。
8,000		28A	電子計算機軟體服務費					
212,610	293,550	28Y	其他				293,550	
				年	1	277,330	277,330	開放場地保全費用(收支對列)。
				次	2	8,110	16,220	聖火傳遞救護醫療費(全國中等學校運動會)。
1,609,469	1,913,810	3	材料及用品費				1,931,460	
822,852	724,100	31	使用材料費				200,560	較上年度預算數724,100元，減少523,540元。
822,852	724,100	315	設備零件				200,560	
				年	1	65,000	65,000	運動器材、用品等（體育班）。
				臺	2	2,700	5,400	羽量化焚火臺（教務處童軍教學用）(設備費移列)(新增)。
				臺	1	3,000	3,000	電陶爐(特教組)(特教設備費移列)(新增)。
				年	1	2,000	2,000	特教領域教具(特教設備費移

臺北市地方教育發展基金－臺北市立信義國民中學

40501212-33

基金用途－國民教育計畫明細表

中華民國106年度

單位：新臺幣元

前年度決算數	上年度預算數	科 目		本年度預算數				說 明
		編 號	名 稱	單位	數量	單價	金額	
786,617 26,621	1,189,710 49,920	32	用品消耗	臺	1	5,000	5,000	列)。
				年	1	10,860	10,860	雙溫控電烤箱(特教組)(特教設備費移列)(新增)。
				班、年	11x1	6,300	69,300	公務用事務機具及各領域教具(設備費移列)。
				年	1	40,000	40,000	電腦設備維護及管理費(電腦專案計畫)。
							1,730,900	活化教學用設備、圖書與材料。
								較上年度預算數1,189,710元，增加541,190元。
							205,420	
				班、年	2x1	2,400	4,800	教學用文具用品、資料夾、等業務費(身障班業務費)。
				年	1	4,200	4,200	運動會用文具用品等。
				年	1	20,000	20,000	活化教學用文具用品等。
		321	辦公(事務)用品	年	1	2,400	2,400	法治品德教育及法律知識宣導用文具用品(國中人權、法治、品德教育活動計畫)。
				次	1	2,000	2,000	辦理活動用文具用品等(國中冬夏令營)。
				年	1	5,020	5,020	甄試用文具用品(收支對列)。

臺北市地方教育發展基金－臺北市立信義國民中學

基金用途－國民教育計畫明細表

中華民國106年度

單位：新臺幣元

前年度決算數	上年度預算數	科 目		本年度預算數				說 明
		編 號	名 稱	單位	數量	單價	金額	
105,422	140,060	322	報章什誌	批	1	157,000	157,000	活動用文具用品(中等學校市長頒獎典禮)。
				年	1	10,000	10,000	學情障學生鑑定用文具用品、紙張等(學情障鑑定工作小組)。
							111,200	
				年	1	43,760	43,760	訂閱書報雜誌等費用(班級業務費額度)。
27,258	66,000	325	服裝	年	1	67,440	67,440	圖書(教務處)(設備費移列)。
							66,000	
				年	1	30,000	30,000	學生比賽用服裝(體育班)。
				件	60	600	36,000	聖火隊運動服(全國中等學校運動會)。
2,724	9,320	328	醫療用品(非醫療院所使用)				7,970	
				年	1	7,970	7,970	健康中心藥品。
624,592	924,410	32Y	其他				1,340,310	
				班、年	43x1	1,720	73,960	含垃圾袋、消毒藥水、清潔用品、衛生紙及教室佈置費等(班級業務費額度)。
				團	2	8,000	16,000	童軍教育教學用器材、活動材料等相關費用。

臺北市地方教育發展基金－臺北市立信義國民中學

40501212-35

基金用途－國民教育計畫明細表

中華民國106年度

單位：新臺幣元

前年度決算數	上年度預算數	科 目		本年度預算數				說 明
		編 號	名 稱	單位	數量	單價	金額	
				班、年	38x1	13,820	525,160	教學用實驗、體育、衛生、指導活動、材料製作、音樂、工藝、家事、童子軍用等材料。
				班、年	2x1	13,820	27,640	學生書報、測驗卷等用品及影印雜支等材料費（身障班）。
				年	1	95,000	95,000	電腦耗材（電腦專案計畫）。
				年	1	22,000	22,000	運動選手營養費（體育班）。
				年	1	30,000	30,000	游泳池消毒劑等(游泳池水電清潔維護費)(新增)。
				年	1	15,350	15,350	運動會廁所清潔、校園粉刷環境整理等雜支。
				年	1	19,100	19,100	運動會校門口及會場氣球佈置。
				年	1	64,000	64,000	活化教學及班級經營所需材料及雜支等。
				年	1	480	480	課後社團活動材料費等(課後社團活動經費)。
				年	1	6,800	6,800	辦理輔導活動用紙張、碳粉、紅布條等雜支（國中輔導活動）。
				次	1	2,000	2,000	辦理活動場地佈置等雜支（國中冬夏令營）。
				次	1	3,000	3,000	暑期泳訓班教學環境佈置費(收支對列)。

臺北市地方教育發展基金－臺北市立信義國民中學

基金用途－國民教育計畫明細表

中華民國106年度

單位：新臺幣元

前年度決算數	上年度預算數	科 目		本年度預算數				說 明
		編 號	名 稱	單位	數量	單價	金額	
				次	1	5,000	5,000	暑期泳訓班茶水等雜支(收支對列)。
				次	1	10,000	10,000	暑期泳訓班教學器材費(收支對列)。
				班	8	230	1,840	暑期泳訓班消毒劑(收支對列)。
				年	1	30,000	30,000	開放場地清潔用品(收支對列)。
				批	1	55,000	55,000	活動用茶水等雜支(中等學校市長頒獎典禮)。
				批	1	195,000	195,000	活動用器材、會場布置等(中等學校市長頒獎典禮)。
				批	1	120,000	120,000	錄影帶製作、受獎人相片及光碟製作(中等學校市長頒獎典禮)。
				年	1	6,400	6,400	學情障學生鑑定場地佈置、茶水及安撫學生用茶點餅乾等雜支(學情障鑑定工作小組)。
				年	1	16,580	16,580	聖火傳遞用紅布條、文具、字板、彩球等雜支(全國中等學校運動會)。
52,600	57,800	4	租金、償債與利息				102,800	
23,200	33,000	44	交通及運輸設備租金				78,000	較上年度預算數33,000元，增加45,000元。
23,200	33,000	442	車租				78,000	

臺北市地方教育發展基金－臺北市立信義國民中學

40501212-37

基金用途－國民教育計畫明細表

中華民國106年度

單位：新臺幣元

前年度決算數	上年度預算數	科 目		本年度預算數				說 明
		編 號	名 稱	單位	數量	單價	金額	
				輛、月、次	1x1x2	7,500	15,000	學生比賽、移地訓練等租車費（體育班）。
				次	9	5,000	45,000	接送工作人員、肢障受獎人及表演人員車資(中等學校市長頒獎典禮)。
				輛	4	4,500	18,000	聖火傳遞、表演人員及器材運送費(全國中等學校運動會)。
29,400	24,800	45	什項設備租金				24,800	較上年度預算數24,800元，無增減。
29,400	24,800	451	什項設備租金				24,800	
				月	12	400	4,800	電表月租費(班級業務費額度)。
				年	1	20,000	20,000	運動會用桌椅、帳篷及發電機租借。
241,036	232,409	6	稅捐及規費(強制費)				142,005	
214,117	204,837	61	土地稅				125,311	較上年度預算數204,837元，減少79,526元。
214,117	204,837	612	一般土地地價稅				125,311	
				年	1	125,311	125,311	100年記帳緩繳地價稅。
26,919	27,572	63	房屋稅				16,694	較上年度預算數27,572元，減少10,878元。
26,919	27,572	631	一般房屋稅				16,694	

臺北市地方教育發展基金－臺北市立信義國民中學

基金用途－國民教育計畫明細表

中華民國106年度

單位：新臺幣元

前年度決算數	上年度預算數	科 目		本年度預算數				說 明
		編 號	名 稱	單位	數量	單價	金額	
2,051,610	1,467,200	7	會費、捐助、補助、分攤、 照護、救濟與交流活動費	年	1	16,694	16,694	100年記帳緩繳房屋稅。
							1,512,200	
101,000	92,000	72	捐助、補助與獎助				82,000	較上年度預算數92,000元，減少10,000元。
101,000	92,000	726	獎助學員生給與				82,000	
				班、學期	41x2	1,000	82,000	優秀學生獎學金。
1,950,610	1,375,200	74	補貼(償)、獎勵、慰問、 照護與救濟				1,430,200	較上年度預算數1,375,200元，增加55,000元。
1,950,610	1,375,200	74Y	其他				1,430,200	
				人、日	130x200	55	1,430,000	清寒學生餐費補助。
				年	1	200	200	對清寒及弱勢生之各項補助(收支對列)。
355,698	444,450	9	其他				572,450	
355,698	444,450	91	其他支出				572,450	較上年度預算數444,450元，增加128,000元。
355,698	444,450	91Y	其他				572,450	
				年	1	100,800	100,800	執行學生路隊安全導護費。
				年	1	189,000	189,000	學生參賽、訓練等相關費用（體育班）。

臺北市地方教育發展基金－臺北市立信義國民中學

40501212-39

基金用途－國民教育計畫明細表

中華民國106年度

單位：新臺幣元

前年度決算數	上年度預算數	科 目		本年度預算數				說 明
		編 號	名 稱	單位	數量	單價	金額	
				張	1,000	2	2,000	運動會比賽用獎狀。
				面	90	85	7,650	運動會比賽用獎牌。
				人、學期	970x2	50	97,000	班級自治費。
				人	36	1,000	36,000	活動經費（國中冬夏令營）。
				人	1,750	80	140,000	參加人員餐盒(中等學校市長頒獎典禮)。

臺北市地方教育發展基金－臺北市立信義國民中學

基金用途－一般行政管理計畫明細表

中華民國106年度

單位：新臺幣元

前年度決算數	上年度預算數	科 目		本年度預算數				說 明
		編 號	名 稱	單位	數量	單價	金額	
25,878,097	27,489,891		合 計				26,228,614	
24,376,402	25,678,689	1	用人費用				24,342,450	
15,911,494	17,124,000	11	正式員額薪資				16,092,000	較上年度預算數17,124,000元，減少1,032,000元。
13,817,674	15,168,000	113	職員薪金	年	1	14,496,000	14,496,000	職員20人薪金(詳用人費用彙計表)。
1,514,700	1,440,000	114	工員工資	年	1	1,080,000	1,080,000	工員3人工資(詳用人費用彙計表)。
579,120	516,000	115	警餉	年	1	516,000	516,000	校警1人薪金(詳用人費用彙計表)。
570,232	748,169	13	超時工作報酬				702,302	較上年度預算數748,169元，減少45,867元。
570,232	748,169	131	加班費	年	1	702,302	702,302	不休假出勤加班費。
4,272,261	4,059,500	15	獎金				4,016,500	較上年度預算數4,059,500元，減少43,000元。
2,268,026	1,919,000	151	考績獎金	年	1	2,005,000	2,005,000	依考績法規定核發之獎金。

40501212-41

中華民國106年度

單位：新臺幣元

前年度決算數	上年度預算數	科 目		本年度預算數				說 明
		編 號	名 稱	單位	數量	單價	金額	
2,004,235	2,140,500	152	年終獎金	年	1	2,011,500	2,011,500	依規定於年節加發之獎金。 較上年度預算數1,443,768元，減少79,776元。
1,396,929	1,443,768	16	退休及卹償金				1,363,992	
1,302,013	1,371,768	161	職員退休及離職金	年	1	1,309,992	1,309,992	提撥退撫基金。
94,916	72,000	162	工員退休及離職金	年	1	54,000	54,000	提撥勞工退休準備金。
2,225,486	2,303,252	18	福利費				2,167,656	較上年度預算數2,303,252元，減少135,596元。
1,591,477	1,607,532	181	分擔員工保險費	年	1	1,503,936	1,503,936	分擔公保、勞保、健保費。
218,286	279,720	187	員工通勤交通費	人、月、段	9x12x1	630	68,040	職員及技工、工友上下班交通費。
				人、月、段	14x12x2	630	211,680	職員及技工、工友上下班交通費。
415,723	416,000	18Y	其他福利費	年	1	384,000	384,000	休假旅遊補助費。
1,153,266	1,304,912	2	服務費用				1,420,684	
12,000	10,800	22	郵電費				11,400	較上年度預算數10,800元，增加

臺北市地方教育發展基金－臺北市立信義國民中學

基金用途－一般行政管理計畫明細表

中華民國106年度

單位：新臺幣元

前年度決算數	上年度預算數	科 目		本年度預算數				說 明
		編 號	名 稱	單位	數量	單價	金額	
12,000	10,800	222	電話費	年	1	11,400	11,400	600元。
574,866	727,712	27	一般服務費				762,884	校園安全保全專線電話費用。
546,833	675,712	279	外包費				714,884	較上年度預算數727,712元，增加35,172元。
				人、月	1x12	42,907	514,884	校警勞務外包費。
				人、年	5x1	40,000	200,000	消化超額職工(技工、工友)業務外包費(技工1人、工友4人)。
28,033	52,000	27F	體育活動費				48,000	
				人、年	24x1	2,000	48,000	文康活動費，本校編列職員20人、工員3人、校警1人，合計24人，每人編列2,000元。
468,000	468,000	28	專業服務費				548,000	較上年度預算數468,000元，增加80,000元。
468,000	468,000	28Y	其他				548,000	
				年	1	548,000	548,000	校園安全機械定點、機動巡邏等保全費用。
98,400	98,400	29	公共關係費				98,400	較上年度預算數98,400元，無增減。
98,400	98,400	291	公共關係費				98,400	

臺北市地方教育發展基金－臺北市立信義國民中學

40501212-43

基金用途－一般行政管理計畫明細表

中華民國106年度

單位：新臺幣元

前年度決算數	上年度預算數	科 目		本年度預算數				說 明
		編 號	名 稱	單位	數量	單價	金額	
346,429	506,290	3	材料及用品費	月	12	8,200	98,400	校長特別費。
346,429	506,290	32	用品消耗				463,480	較上年度預算數506,290元，減少42,810元。
343,519	500,880	321	辦公(事務)用品				460,480	
				年	1	460,480	460,480	統籌業務費計算如下:普通班38班、體育班3班，1,290元x15班x12月=232,200元，810元x15班x12月=145,800元，640元x11班x12月=84,480元，以上合計462,480元，除依實際需求移列會費2,000元外，其餘如列數。
2,910	5,410	325	服裝				3,000	
				人、套	1x1	1,500	1,500	校警夏服（成立第32年）。
				人、年	1x1	300	300	校警服裝配備。
				人、雙	1x1	1,100	1,100	校警皮鞋。
				雙	1	100	100	校警襪子。
2,000		7	會費、捐助、補助、分攤、照護、救濟與交流活動費				2,000	
2,000		71	會費				2,000	新增項目

臺北市地方教育發展基金－臺北市立信義國民中學

基金用途－一般行政管理計畫明細表

中華民國106年度

單位：新臺幣元

前年度決算數	上年度預算數	科 目		本年度預算數				說 明
		編 號	名 稱	單位	數量	單價	金額	
2,000		713	職業團體會費	人、年	2x1	1,000	2,000 2,000	護理師公會會費(統籌業務費)(新增)。

臺北市地方教育發展基金－臺北市立信義國民中學

40501212-45

基金用途－建築及設備計畫明細表

中華民國106年度

單位：新臺幣元

前年度決算數	上年度預算數	科 目		本年度預算數				說 明
		編 號	名 稱	單位	數量	單價	金額	
9,747,080	5,637,444		合計				9,952,341	
9,747,080	5,637,444	5	購建固定資產、無形資產及非理財目的之長期投資				9,952,341	
7,878,354	2,856,300	51	購置固定資產				1,524,400	
7,878,354	2,856,300		一般建築及設備計畫				1,524,400	
5,787,543			校園整修工程					
5,787,543		512	興建土地改良物					
			e化學習試辦計畫				190,000	
		514	購置機械及設備				190,000	
				臺	19	10,000	190,000	新購e化學習試辦計畫平板電腦(電腦專案計畫)。
			班級設備				365,900	
		514	購置機械及設備				91,900	
				臺	1	20,000	20,000	新購複式顯微鏡(教務處)。
				臺	1	13,000	13,000	新購3D列印機(教務處)。
				臺	1	26,900	26,900	新購3D掃描列印機(教務處)。

臺北市地方教育發展基金－臺北市立信義國民中學

基金用途－建築及設備計畫明細表

中華民國106年度

單位：新臺幣元

[illegible]

臺北市地方教育發展基金－臺北市立信義國民中學

40501212-47

基金用途－建築及設備計畫明細表

中華民國106年度

單位：新臺幣元

前年度決算數	上年度預算數	科 目		本年度預算數				說 明
		編 號	名 稱	單位	數量	單價	金額	
		514	購置機械及設備	臺	1	11,000	11,000	新購電動釘書機(特教組)。
		516	購置什項設備	臺	1	11,000	11,000	
			資訊設備				762,000	汰舊換新碎紙機(23公分)(特教組)。
		514	購置機械及設備	臺	26	22,000	572,000	
				年	1	190,000	190,000	汰舊換新網路及資訊周邊設備(電腦專案計畫)。
			校園設備					
2,090,811	2,856,300							
1,298,646	2,011,000	514	購置機械及設備					
111,000	45,000	515	購置交通及運輸設備					
681,165	800,300	516	購置什項設備					
28,000	36,000	52	購置無形資產				36,000	

臺北市地方教育發展基金－臺北市立信義國民中學

基金用途－建築及設備計畫明細表

中華民國106年度

單位：新臺幣元

前年度決算數	上年度預算數	科 目		本年度預算數				說 明
		編 號	名 稱	單位	數量	單價	金額	
28,000	36,000	521	一般建築及設備計畫	年	1	36,000	36,000	電腦教學軟體費（電腦專案計畫）。
			資訊設備				36,000	
			購置電腦軟體				36,000	
							36,000	
28,000	36,000	521	校園軟體設備					
28,000	36,000		購置電腦軟體					
1,840,726	2,745,144	58	遞延支出(臺北市地方教育發展基金及臺北市臺北都會區捷運固定資產重置基金專用)				8,391,941	
1,840,726	2,745,144	581	一般建築及設備計畫				8,391,941	一、施工費
			倫理樓廁所整修工程				4,220,011	
			遞延修繕房屋建築支出				4,220,011	
							3,871,570	

臺北市地方教育發展基金－臺北市立信義國民中學

40501212-49

基金用途－建築及設備計畫明細表

中華民國106年度

單位：新臺幣元

前年度決算數	上年度預算數	科 目		本年度預算數				說 明
		編 號	名 稱	單位	數量	單價	金額	
				組	20	1,000	20,000	男女生廁所緊急求救設施。
				間	3	29,400	88,200	無障礙廁所附屬設備(拉門、扶手、呼救鈴、傾斜明鏡)、(含拆除運棄、配管安裝)。
				平方公尺	90	1,200	108,000	砌1/2B磚(無障礙廁所隔間)。
				處	4	12,000	48,000	管道間牆面封板及開維修門。
				個	8	5,250	42,000	拖布盆(含拆除運棄、配管安裝及水龍頭)。
				片	18	2,210	39,780	小便器擣擺(含拆除運棄)。
				間	49	15,750	771,750	隔間(含拆除運棄、隔間門板)。
				個	15	10,950	164,250	大便器坐式(含拆除運棄、配管安裝)。
				個	22	5,250	115,500	小便器電子式沖水感應器(含拆除運棄、配管安裝)。
				個	22	7,880	173,360	小便器(含拆除運棄、配管安裝)。
				平方公尺	24	4,080	97,920	窗戶(含拆除運棄)。
				平方公尺	282	630	177,660	廁所照明燈具(含拆除運棄、開關、抽風設備)。
				平方公尺	612	1,360	832,320	牆面(含拆除運棄、防水處理)。
				平方公尺	282	1,470	414,540	地面(含拆除運棄、防水處理)。

臺北市地方教育發展基金－臺北市立信義國民中學

基金用途－建築及設備計畫明細表

中華民國106年度

單位：新臺幣元

前年度決算數	上年度預算數	科 目		本年度預算數				說 明
		編 號	名 稱	單位	數量	單價	金額	
		581	校舍遮陽板整 修工程 遞延修繕房 屋建築支出	平方公尺	282	630	177,660	天花板(含拆除運棄、防焰、防潮)。
				座	11	21,000	231,000	洗手台(含拆除運棄、配管安裝、明鏡及水龍頭)。
				個	37	9,990	369,630	大便器蹲式(含拆除運棄、配管安裝)。
				式	1	271,010	271,010	二、委託技術服務費(總包價法)。
				式	1	77,431	77,431	三、工程管理費(按施工費2%提列)。
							4,171,930	
							4,171,930	
							3,899,000	一、施工費
				公尺	1,258	3,000	3,774,000	金屬遮陽板(含拆除運棄、安裝)。
				組	3	25,000	75,000	活動鷹架(或昇降工作架租賃)。
				式	1	50,000	50,000	施工吊車。
				式	1	194,950	194,950	二、委託技術服務費(總包價法)。
				式	1	77,980	77,980	三、工程管理費(按施工費2%提

臺北市地方教育發展基金－臺北市立信義國民中學

40501212-51

基金用途－建築及設備計畫明細表

中華民國106年度

單位：新臺幣元

前年度決算數	上年度預算數	科 目		本年度預算數				說 明
		編 號	名 稱	單位	數量	單價	金額	
1,840,726	2,745,144		校園整修工程					列)。
965,563	2,745,144	581	遞延修繕房屋建築支出					
875,163		582	其他遞延支出					

本

頁

空

白

参 考 表

臺北市地方教育發展基金－臺北市立信義國民中學

40501212-53

預計平衡表

中華民國106年12月31日

單位：新臺幣元

104年(前年)12月31日		科 目		106年12月31日		105年(上年)12月31日				比 較 增減(-)
決 算 數		編 號	名 稱	預 計 數		預 計 數	調整數(±)	調整後預計數		
金 額	%			金 額	%			金 額	%	
13,771,251,492	100.00		資產合計	13,753,371,927	100.00	12,291,432,795	1,469,535,747	13,760,968,542	100.00	-7,596,615
13,771,251,492	100.00	1	資產	13,753,371,927	100.00	12,291,432,795	1,469,535,747	13,760,968,542	100.00	-7,596,615
24,816,009	0.18	11	流動資產	6,936,444	0.05	3,903,768	10,629,291	14,533,059	0.11	-7,596,615
24,315,089	0.18	111	現金	6,435,524	0.05	3,402,736	10,629,403	14,032,139	0.10	-7,596,615
24,315,089	0.18	1112	銀行存款	6,435,524	0.05	3,402,736	10,629,403	14,032,139	0.10	-7,596,615
920	0.00	113	應收款項	920	0.00	1,032	-112	920	0.01	
920	0.00	113Y	其他應收款	920	0.00	1,032	-112	920	0.01	
500,000	0.00	115	預付款項	500,000	0.00	500,000		500,000	0.00	
500,000	0.00	1154	預付費用	500,000	0.00	500,000		500,000	0.00	
2,917,105	0.02	12	投資、長期應收款項、貸墊款及準備金	2,917,105	0.02	2,688,360	228,745	2,917,105	0.02	
2,917,105	0.02	124	準備金	2,917,105	0.02	2,688,360	228,745	2,917,105	0.02	
1,174,863	0.01	1241	退休及離職準備金	1,174,863	0.01	953,728	221,135	1,174,863	0.01	
1,742,242	0.01	124Y	其他準備金	1,742,242	0.01	1,734,632	7,610	1,742,242	0.01	
13,743,518,378	99.80	13	其他資產	13,743,518,378	99.93	12,284,840,667	1,458,677,711	13,743,518,378	99.87	
13,743,518,378	99.80	131	什項資產	13,743,518,378	99.93	12,284,840,667	1,458,677,711	13,743,518,378	99.87	
		1315	暫付及待結轉帳項			11,289	-11,289			
13,743,518,378	99.80	1316	代管資產	13,743,518,378	99.93	12,284,829,378	1,458,689,000	13,743,518,378	99.87	
13,771,251,492	100.00		負債及基金餘額合計	13,753,371,927	100.00	12,291,432,795	1,469,535,747	13,760,968,542	100.00	-7,596,615
13,748,026,141	99.83	2	負債	13,748,026,141	99.96	12,289,544,713	1,458,481,428	13,748,026,141	99.91	
2,359,980	0.02	21	流動負債	2,359,980	0.02	2,557,857	-197,877	2,359,980	0.02	
2,359,980	0.02	212	應付款項	2,359,980	0.02	2,557,857	-197,877	2,359,980	0.02	
2,106,297	0.02	2123	應付代收款	2,106,297	0.02	2,421,689	-315,392	2,106,297	0.02	
253,683	0.00	2125	應付費用	253,683	0.00	136,168	117,515	253,683	0.00	
13,745,666,161	99.81	22	其他負債	13,745,666,161	99.94	12,286,986,856	1,458,679,305	13,745,666,161	99.89	

臺北市地方教育發展基金－臺北市立信義國民中學

預計平衡表

中華民國106年12月31日

單位：新臺幣元

104年(前年)12月31日		科 目		106年12月31日		105年(上年)12月31日				比 較 增減(-)
決 算 數		編 號	名 稱	預 計 數		預 計 數	調整數(±)	調整後預計數		
金 額	%			金 額	%			金 額	%	
13,745,666,161	99.81	221	什項負債	13,745,666,161	99.94	12,286,986,856	1,458,679,305	13,745,666,161	99.89	
961,400	0.01	2211	存入保證金	961,400	0.01	1,203,750	-242,350	961,400	0.01	
1,174,863	0.01	2213	應付退休及離職金	1,174,863	0.00	953,728	221,135	1,174,863	0.01	
13,743,518,378	99.79	2214	應付代管資產	13,743,518,378	99.93	12,284,829,378	1,458,689,000	13,743,518,378	99.87	
11,520	0.00	2215	暫收及待結轉帳項	11,520	0.00		11,520	11,520	0.00	
23,225,351	0.17	3	基金餘額	5,345,786	0.04	1,888,082	11,054,319	12,942,401	0.09	-7,596,615
23,225,351	0.17	31	基金餘額	5,345,786	0.04	1,888,082	11,054,319	12,942,401	0.09	-7,596,615
23,225,351	0.17	311	基金餘額	5,345,786	0.04	1,888,082	11,054,319	12,942,401	0.09	-7,596,615
23,225,351	0.17	3111	累積餘額	5,345,786	0.04	1,888,082	11,054,319	12,942,401	0.09	-7,596,615

註：1.信託代理與保證資產(負債)前年度決算數180,000元，上年度調整後預計數180,000元，本年度預計數180000元。 2.或有資產(負債) 0 元。 3.本基金自93年度起，本固定項目分開原則，將屬長期固定帳項，包括固定資產 60,248,691元、無形資產154,540元及長期債務 0 元等，另立帳類管理，未納入本表。

臺北市地方教育發展基金－臺北市立信義國民中學

40501212-55

各項費用彙計表

中華民國106年度

單位：新臺幣元

前年度 決算數	上年度 預算數	計畫別 用途別科目	合計	國民教育計畫	一般行政管理計畫	建築及設備計畫	
235,315,922	233,750,471	合計	225,282,842	189,101,887	26,228,614	9,952,341	
213,514,895	213,807,981	用人費用	201,146,674	176,804,224	24,342,450		
103,564,933	106,500,000	正式員額薪資	96,936,000	80,844,000	16,092,000		
101,471,113	104,544,000	職員薪金	95,340,000	80,844,000	14,496,000		
1,514,700	1,440,000	工員工資	1,080,000		1,080,000		
579,120	516,000	警餉	516,000		516,000		
6,116,616	1,691,496	聘僱及兼職人員薪資	1,612,296	1,612,296			
476,640	499,896	聘用人員薪金	499,896	499,896			
5,639,976	1,191,600	兼職人員酬金	1,112,400	1,112,400			
1,106,381	1,200,866	超時工作報酬	1,220,299	517,997	702,302		
1,090,921	1,156,706	加班費	1,128,139	425,837	702,302		
15,460	44,160	誤餐費	92,160	92,160			
24,533,889	25,053,987	獎金	23,529,487	19,512,987	4,016,500		
11,222,999	11,679,000	考績獎金	11,350,000	9,345,000	2,005,000		
13,310,890	13,374,987	年終獎金	12,179,487	10,167,987	2,011,500		
63,646,535	63,687,869	退休及卹償金	63,626,741	62,262,749	1,363,992		
63,551,619	63,615,869	職員退休及離職金	63,426,305	62,116,313	1,309,992		
94,916	72,000	工員退休及離職金	200,436	146,436	54,000		

臺北市地方教育發展基金－臺北市立信義國民中學

各項費用彙計表

中華民國106年度

單位：新臺幣元

前年度 決算數	上年度 預算數	計畫別 用途別科目	合計	國民教育計畫	一般行政管理計畫	建築及設備計畫	
14,546,541	15,673,763	福利費	14,221,851	12,054,195	2,167,656		
10,129,434	9,725,400	分擔員工保險費	8,853,288	7,349,352	1,503,936		
288,500	327,500	傷病醫藥費	327,500	327,500			
1,042,912	1,183,140	員工通勤交通費	1,145,340	865,620	279,720		
3,085,695	4,437,723	其他福利費	3,895,723	3,511,723	384,000		
7,395,105	9,683,087	服務費用	9,457,432	8,036,748	1,420,684		
2,504,501	3,830,267	水電費	3,727,220	3,727,220			
1,669,805	2,743,334	工作場所電費	2,622,220	2,622,220			
313,952	513,633	工作場所水費	520,000	520,000			
520,744	573,300	氣體費	585,000	585,000			
134,970	113,877	郵電費	86,003	74,603	11,400		
134,970	113,877	電話費	86,003	74,603	11,400		
187,431	150,550	旅運費	155,900	155,900			
116,676	137,950	國內旅費	133,300	133,300			
		貨物運費	10,000	10,000			
70,755	12,600	其他旅運費	12,600	12,600			
265,237	290,000	印刷裝訂與廣告費	300,200	300,200			
265,237	290,000	印刷及裝訂費	300,200	300,200			

臺北市地方教育發展基金－臺北市立信義國民中學

40501212-57

各項費用彙計表

中華民國106年度

單位：新臺幣元

前年度 決算數	上年度 預算數	計畫別 用途別科目	合計	國民教育計畫	一般行政管理計畫	建築及設備計畫	
1,510,588	2,140,084	修理保養及保固費	1,932,084	1,932,084			
982,208	1,096,200	一般房屋修護費	993,200	993,200			
145,070	373,884	機械及設備修護費	371,884	371,884			
383,310	670,000	什項設備修護費	567,000	567,000			
1,799	6,800	保險費	6,800	6,800			
1,799	6,800	其他保險費	6,800	6,800			
1,570,239	1,904,049	一般服務費	1,915,765	1,152,881	762,884		
23,088	31,392	佣金、匯費、經理費及手續費	27,936	27,936			
1,373,505	1,586,680	外包費	1,625,852	910,968	714,884		
22,610	9,977	計時與計件人員酬金	9,977	9,977			
151,036	276,000	體育活動費	252,000	204,000	48,000		
1,121,940	1,149,060	專業服務費	1,235,060	687,060	548,000		
306,680	354,320	講課鐘點、稿費、出席審查及查詢費	354,320	354,320			
126,650	30,790	委託檢驗(定)試驗認證費	36,790	36,790			
	2,400	試務甄選費	2,400	2,400			
8,000		電子計算機軟體服務費					
680,610	761,550	其他	841,550	293,550	548,000		
98,400	98,400	公共關係費	98,400		98,400		

臺北市地方教育發展基金－臺北市立信義國民中學

各項費用彙計表

中華民國106年度

單位：新臺幣元

前年度 決算數	上年度 預算數	計畫別 用途別科目	合計	國民教育計畫	一般行政管理計畫	建築及設備計畫	
98,400	98,400	公共關係費	98,400		98,400		
1,955,898	2,420,100	材料及用品費	2,394,940	1,931,460	463,480		
822,852	724,100	使用材料費	200,560	200,560			
822,852	724,100	設備零件	200,560	200,560			
1,133,046	1,696,000	用品消耗	2,194,380	1,730,900	463,480		
370,140	550,800	辦公(事務)用品	665,900	205,420	460,480		
105,422	140,060	報章什誌	111,200	111,200			
30,168	71,410	服裝	69,000	66,000	3,000		
2,724	9,320	醫療用品(非醫療院所使用)	7,970	7,970			
624,592	924,410	其他	1,340,310	1,340,310			
52,600	57,800	租金、償債與利息	102,800	102,800			
23,200	33,000	交通及運輸設備租金	78,000	78,000			
23,200	33,000	車租	78,000	78,000			
29,400	24,800	什項設備租金	24,800	24,800			
29,400	24,800	什項設備租金	24,800	24,800			
9,747,080	5,637,444	購建固定資產、無形資產及非理財目的之長期投資	9,952,341			9,952,341	
7,878,354	2,856,300	購置固定資產	1,524,400			1,524,400	
5,787,543		興建土地改良物					

臺北市地方教育發展基金－臺北市立信義國民中學

40501212-59

各項費用彙計表

中華民國106年度

單位：新臺幣元

前年度 決算數	上年度 預算數	計畫別 用途別科目	合計	國民教育計畫	一般行政管理計畫	建築及設備計畫	
1,298,646	2,011,000	購置機械及設備	1,239,400			1,239,400	
111,000	45,000	購置交通及運輸設備	15,000			15,000	
681,165	800,300	購置什項設備	270,000			270,000	
28,000	36,000	購置無形資產	36,000			36,000	
28,000	36,000	購置電腦軟體	36,000			36,000	
1,840,726	2,745,144	遞延支出(臺北市地方教育發展基金及臺北市臺北都會區捷運固定資產重置基金專用)	8,391,941			8,391,941	
965,563	2,745,144	遞延修繕房屋建築支出	8,391,941			8,391,941	
875,163		其他遞延支出					
241,036	232,409	稅捐及規費(強制費)	142,005	142,005			
214,117	204,837	土地稅	125,311	125,311			
214,117	204,837	一般土地地價稅	125,311	125,311			
26,919	27,572	房屋稅	16,694	16,694			
26,919	27,572	一般房屋稅	16,694	16,694			
2,053,610	1,467,200	會費、捐助、補助、分攤、照護、救濟與交流活動費	1,514,200	1,512,200	2,000		
2,000		會費	2,000		2,000		
2,000		職業團體會費	2,000		2,000		

臺北市地方教育發展基金－臺北市立信義國民中學

各項費用彙計表

中華民國106年度

單位：新臺幣元

前年度 決算數	上年度 預算數	計畫別 用途別科目	合計	國民教育計畫	一般行政管理計畫	建築及設備計畫	
101,000	92,000	捐助、補助與獎助	82,000	82,000			
101,000	92,000	獎助學員生給與	82,000	82,000			
1,950,610	1,375,200	補貼(償)、獎勵、慰問、照 護與救濟	1,430,200	1,430,200			
1,950,610	1,375,200	其他	1,430,200	1,430,200			
355,698	444,450	其他	572,450	572,450			
355,698	444,450	其他支出	572,450	572,450			
355,698	444,450	其他	572,450	572,450			

臺北市地方教育發展基金－臺北市立信義國民中學

40501212-61

員工人數彙計表

中華民國106年度

單位：人

計 畫 及 項 目	本年度預算數	上年度預算數	本年度增減數	增 減 原 因
合計	126	138	-12	
國民教育計畫部分	102	112	-10	
正式職員	101	111	-10	
臨時職員	1	1		
一般行政管理計畫部分	24	26	-2	
正式職員	21	22	-1	
正式工員	3	4	-1	

註：1.本表不包含臨時工員人數。

2.本表臨時職員係指奉准有案之約聘僱人員。

用人費用

中華民國

計 畫 及 項 目	合計	正式員額薪資	聘僱及兼職 人員薪資	超時工作報酬	津貼	獎 金		
						年終獎金	績效獎金	考績獎金
合計	201,146,674	96,936,000	1,612,296	1,220,299		12,179,487		11,350,000
國民教育計畫	176,804,224	80,844,000	1,612,296	517,997		10,167,987		9,345,000
職員薪金	80,844,000	80,844,000						
聘用人員薪金	499,896		499,896					
兼職人員酬金	1,112,400		1,112,400					
加班費	425,837			425,837				
誤餐費	92,160			92,160				
考績獎金	9,345,000							9,345,000
年終獎金	10,167,987					10,167,987		
職員退休及離職金	62,116,313							
工員退休及離職金	146,436							
分擔員工保險費	7,349,352							
傷病醫藥費	327,500							
員工通勤交通費	865,620							
其他福利費	3,511,723							
一般行政管理計畫	24,342,450	16,092,000		702,302		2,011,500		2,005,000
職員薪金	14,496,000	14,496,000						
工員工資	1,080,000	1,080,000						

計 畫 及 項 目	合計	正式員額薪資	聘僱及兼職 人員薪資	超時工作報酬	津貼	獎 金		
						年終獎金	績效獎金	考績獎金
警餉	516,000	516,000						
加班費	702,302			702,302				
考績獎金	2,005,000							2,005,000
年終獎金	2,011,500					2,011,500		
職員退休及離職金	1,309,992							
工員退休及離職金	54,000							
分擔員工保險費	1,503,936							
員工通勤交通費	279,720							
其他福利費	384,000							

註：本表不包含臨時工員薪津。

彙計表

106年度

單位：新臺幣元

	退休及卹償金		資遣費	福 利 費					提繳費
其他獎金	退休金	卹償金		分擔保險費	傷病醫藥費	提撥福利金	員工通勤交通費	其他福利費	
	1,309,992 54,000			1,503,936			279,720	384,000	

臺北市地方教育發展基金－臺北市立信義國民中學

聘用及約僱人員明細表

中華民國106年度

單位：新臺幣元

區分及職稱	人數	擔任工作	聘用或約僱 起 訖 期 間	薪點	年需經費	月 支					經費來源 及其科目
						小計	折合 金額	勞保 保險費	健康 保險費	離職 儲金	
合計	1				666,139						
聘用人員小計	1				666,139						
專業人員	1				666,139						
聘用人員(344)	1	擔任本校及駐點學校專 任輔導人員及駐區服務	106/1/1-106/12/31	344	666,139	41,658	41,658				國民教育計畫

40501212-67

中華民國106年度

單位：新臺幣元

[illegible]

臺北市地方教育發展基金－臺北市立信義國民中學

5年來主要業務計畫分析表

中華民國106年度

單位：新臺幣元

年 度 及 項 目	單 位	數 量	單位成本或 平均利（費）率	金 額	說 明
(本)年度預算數				189,101,887	
國民教育計畫				189,101,887	
(上)年度預算數				200,623,136	
國民教育計畫				200,623,136	
(前)年度決算數				199,690,745	
國民教育計畫				199,690,745	
(103)年度決算數				207,712,541	
國民教育計畫				207,712,541	
(102)年度決算數				212,199,502	
國民教育計畫				212,199,502	

臺北市地方教育發展基金－臺北市立信義國民中學

40501212-69

固定項目明細表

中華民國106年度

單位：新臺幣元

項 目	期初餘額	本年度增加	本年度減少	期末餘額	說 明
資產	58,842,831	1,560,400		60,403,231	
土地改良物	6,632,042			6,632,042	
房屋及建築	5,407,500			5,407,500	
機械及設備	27,617,885	1,239,400		28,857,285	
交通及運輸設備	2,804,165	15,000		2,819,165	
什項設備	16,262,699	270,000		16,532,699	
電腦軟體	118,540	36,000		154,540	

註：92年度以前已提列折舊1,068,950元(包括機械及設備累計折舊714,550元、交通及運輸設備累計折舊51,723元、什項設備累計折舊302,677元)及已攤銷費用0元，自93年度起，本固定項目分開原則，將屬長期固定帳項另立帳類管理(不再計提折舊及攤銷)。